

Oprawa do obiektów sportowych - Biały raster - bezpośredni szerokostrumieniowy

Korpus z blachy stalowej Kolor korpusu biały beskidzki RAL 9016; Rozsył światła bezpośredni szerokostrumieniowy poprzez Biały raster z Blacha stalowa, ze stabilnymi, gładkimi lamelkami poprzecznymi; lakier w kolorze białym, zbliżonym do RAL 9016; z odbłyśnikiem trójkątnym, raster jednostronnie uchylny; odporny na uderzenia piłką. Mocowania rastra za pomocą zapieć sprężynowych odpornych na uderzenia piłką, które można otworzyć tylko za pomocą narzędzia; wyposażenie w 1x moduł LED Regiolux, neutralna barwa światła (840), bardzo dobra spójność kolorów i wysoki współczynnik oddawania barw Ra>80, UGR (4H/8H) 19.5. Przyłącze elektryczne poprzez 5-biegunowy zacisk przyłączeniowy ze stykami wtykowymi; z konwerterem przełączającym na tryb oświetlenia awaryjnego na życzenie. Akcesoria do montażu podwieszanego należy zamawiać oddzielnie. W celu podłączenia elektrycznego do szyny SDT, uniwersalną tackę montażową SDGU BAM/ THLA należy zamówić oddzielnie.

CHARAKTERYSTYKA

Numer katalogowy	68110016600
Numer EAN	4020863281411
Numer taryfy celnej	94051190
Znak jakości	IP 20, Klasa ochronności I, F, Wytrzymałość na uderzenie piłką tenisową, Wytrzymałość na uderzenie piłką, Indoor, CE
Klasa odporności IK	IK03
Temperatura otoczenia	ta 25°C
Szczególne właściwości	Ready for IoT
Okres gwarancji	5 lata
Możliwość dofinansowania ze środków państwowych	BEG – dofinansowanie do domów energooszczędnych (ważne tylko dla Niemiec)

ELEKTROTECHNIKA

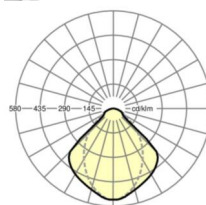
Zasilacz	Elektroniczny sterownik DALI2 (1 szt.)
Moc systemowa	38W
Napięcie sieciowe	230V/50Hz
Automat z bezpiecznikami (prąd rozruchowy)	13 szt./B10, 21 szt./B16, 21 szt./C10, 35 szt./C16
Klasa efektywności energetycznej/Źródło światła	B

TECHNIKA ŚWIETLNA

Wyposażenie	LED, współczynnik oddawania barw/kolor światła CRI ≥ 80 / 4000K
Tolerancja koloru (MacAdam)	3SDCM
Bezpieczeństwo fotobiologiczne (Oprawa)	RG1
Nominalny strumień świetlny	4860lm
Trwałość LED	50000h L80/B10 (Tq 25°C)
Wydajność oprawy	128lm/W
Kąt rozsyłu światła	95°
UGR pop./pod.	19.2 / 19.5

DEEP-LINK

<https://www.regiolux.de/pl/article/68110016600>

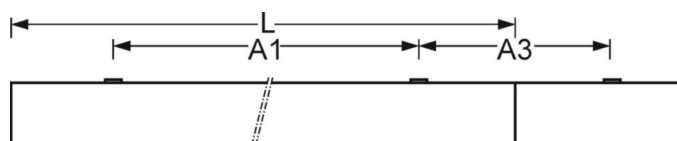


Odnosnik	LED 4900lm 840
ηLB	100 %
Φ ↓/↑	100 % / 0 %
UGR pop./pod.	19.2 / 19.5

184



90



MECHANIKA

Kolor obudowy	biały beskidzki RAL 9016
Wymiary (DxSzxW/ŚrxW)	1548mm x 184mm x 90mm
Masa (netto)	9.55kg
Wlot kabla KE (X/Y)	0mm/70mm
Rodzaj montażu	Pojedyncza instalacja sufitowa, Instalacja listew przysufitowych, Montaż pojedynczy zwieszakowy, Montaż pasm świetlnych zwieszakowych, Zespół szyny montażowej wahadła na łańcuchu, Instalacja szyny montażowej na suficie
Kąt obrotu podczas montażu	Maks. 45° w osi poprzecznej / montaż z wyposażeniem dodatkowym na szynie nośnej

Wymiary

L	1548 mm	Długość
B	184 mm	Szerokość
H	90 mm	Wysokość
A1	1300 mm	Odstęp mocowań przy montażu pojedynczym
A3	248 mm	Odstęp mocowań pomiędzy oprawami w ustawieniu w paśmie świetlnym
X	0 mm	Odstęp pomiędzy wejściem kabla a środkiem oprawy na osi X (wzdłuż)
Y	70 mm	Odstęp pomiędzy wejściem kabla a środkiem oprawy na osi Y (w poprz

